

Фольксштурм

Берлин 1945 г.



№3621

МАСШТАБ 1:35
SCALE 1:35

GERMAN VOLKSSTURM. BERLIN 1945

СДЕЛАНО В РОССИИ
MADE IN RUSSIA

ФОЛЬКСШТУРМ

Фольксштурмом, называлось ополчение, созданное в фашистской Германии по указу Гитлера от 25 сентября 1944 года. В эти ополченческие формирования, после тотальной мобилизации населения, призывались все мужчины в возрасте от 16 до 60 лет.

GERMAN VOLKSSTURM

The Volksturm was a homeland defence militia founded in Germany on Hitler's orders of September 25, 1944. This militia conscripted all males between the ages of 16 to 60 years which were not already in another German military service.

Прежде, чем приступать к сборке модели, внимательно ознакомьтесь с инструкцией.

ВНИМАНИЕ!

Сборку и окраску модели следует проводить в хорошо проветриваемом помещении вдали от источников огня.

Сборку модели производите согласно схеме. Для удобства каждая деталь на сборочной схеме обозначена номером, соответствующим номеру на литниковой рамке.

Детали следует отделять от литников ножом или другим режущим инструментом (соблюдая осторожность при работе с острыми предметами). Места среза деталей зачистите ножом или наждачной бумагой.

Модель рекомендуется окрашивать специальными красками для пласти-

ковых моделей, выпускаемыми предприятием «ЗВЕЗДА».

Приступая к сборке модели, заранее ознакомьтесь со схемой окраски.

Перед окраской модель рекомендуется обезжирить, например, мыльным раствором и тщательно просушить.

Краски в комплект не входят.

Для сборки модели рекомендуется использовать клей, выпускаемый предприятием «ЗВЕЗДА».

Используйте минимальное количество клея. Избегайте его попадания на окрашенные поверхности модели.

ВНИМАНИЕ!

ATTENTION -

Useful advice!
Study the instructions carefully prior to assembly. Remove parts from frame with a sharp knife or a pair of scissors and trim away excess plastic. Do not pull off parts. Assemble the parts in numerical sequence. Use plastic cement ONLY and use cement sparingly to avoid damaging the model. Paint small parts before detaching them from frame. Remove paint where parts are to be cemented.

ACHTUNG -

Ein nützlicher Rat!
Vor der Montage die Zeichnung aufmerksam studieren. Die einzelnen Montageteile mit einem Messer oder einer Schere vom Spritzling sorgfältig entfernen. Eventuelle Grate werden mit einer Klinge oder feinem Schleifpapier beseitigt. Keinesfalls die Montageteile mit den Händen entfernen. Bei der Montage der Teile aus dem Spritzling anfertigen. Kleben Sie nur Plastikklebstoff verwenden.

ATTENZIONE -

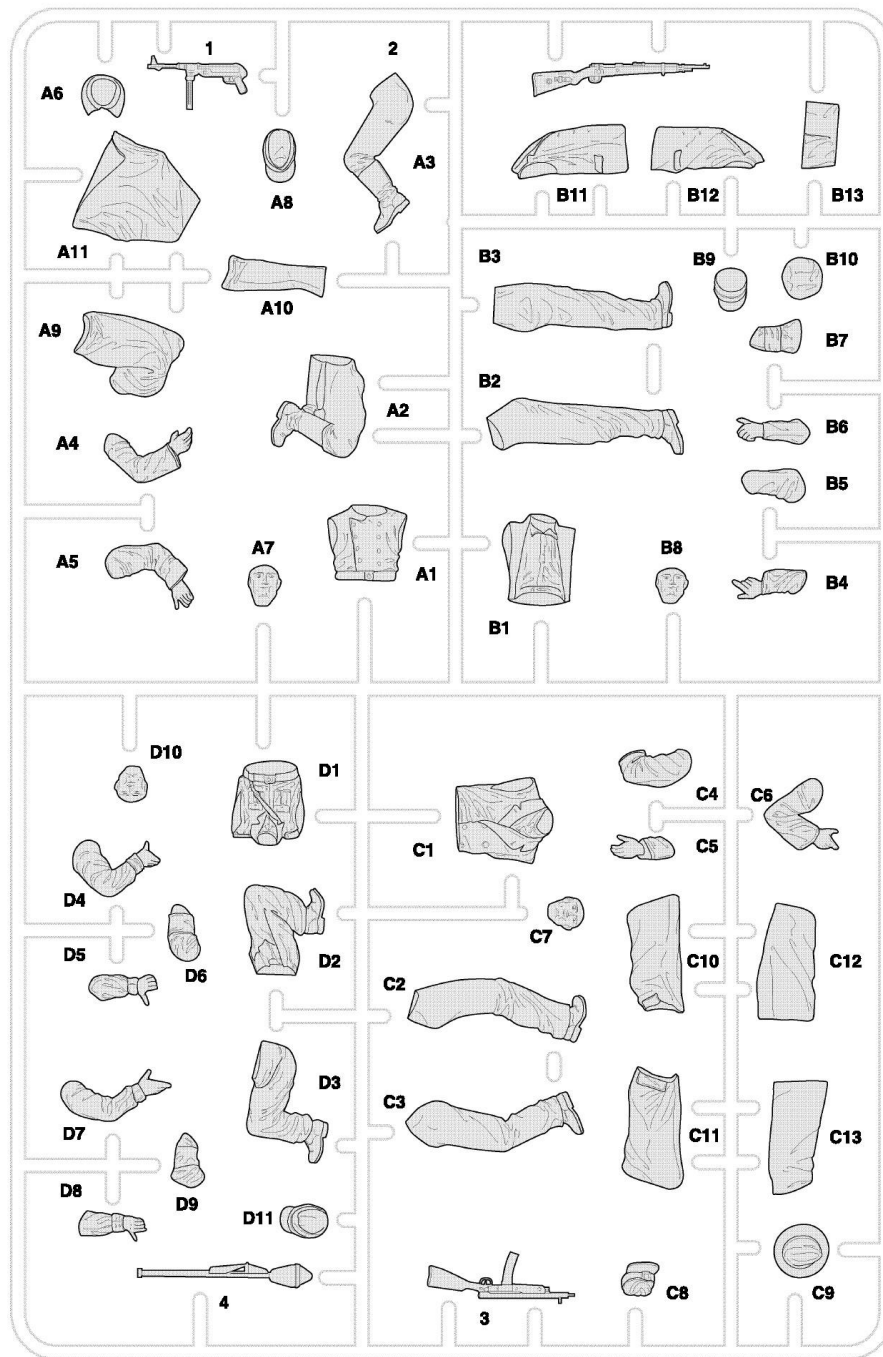
Consigli utili!
Prima di iniziare il montaggio, studiare attentamente il disegno. Staccare con molta cura i pezzi dalle stampate, usando un taglia-balsa oppure un paio di forbici e togliere con una piccola lima o con carta vetrata fine eventuali sbavature. Mai staccare i pezzi con le mani. Montarli seguendo l'ordine della numerazione delle tavole. Eliminare dalla stampata il numero del pezzo appena montato, facendogli sopra una croce.

ATENCIÓN -

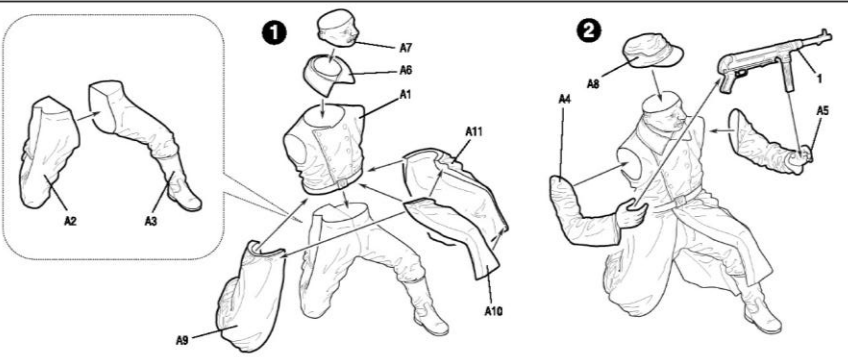
Consejos útiles!
Estudiar las instrucciones cuidadosamente antes de comenzar el montaje. Separar las piezas de las bandejas con un cuchillo aliado o un par de tijeras, y retirar el exceso de plástico o rebaba. No arrancar las piezas. Montar las piezas en orden numérico. Utilizar SOLAMENTE pegamento para plástico y en poca cantidad para evitar que se dane el modelo. Pintar las piezas pequeñas antes de separarlas de la bandeja. Retirar la pintura de los lugares por donde se deben pegar las piezas.

ATTENTION -

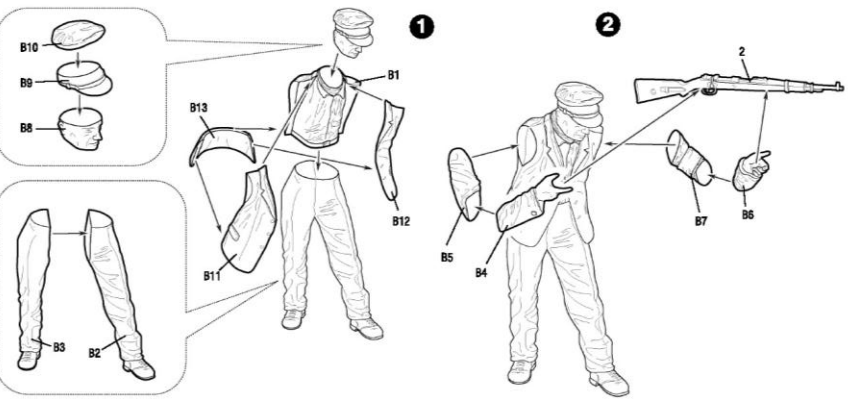
Conseils utiles!
Avant de commencer le montage, étudier attentivement le dessin. Détacher avec beaucoup de soin les morceaux des moules en usant un massicot ou bien un pair de ciseaux et couper avec une petite lame ou avec de papier de verre fin ébavures éventuelles. Jamais détacher les morceaux avec les mains. Monter les en suivant l'ordre de la numération des tables. Eliminer de la moule le numéro de la pièce qui vient d'être montée, en le biflant avec une croix. Employer seulement de la colle pour polystir.



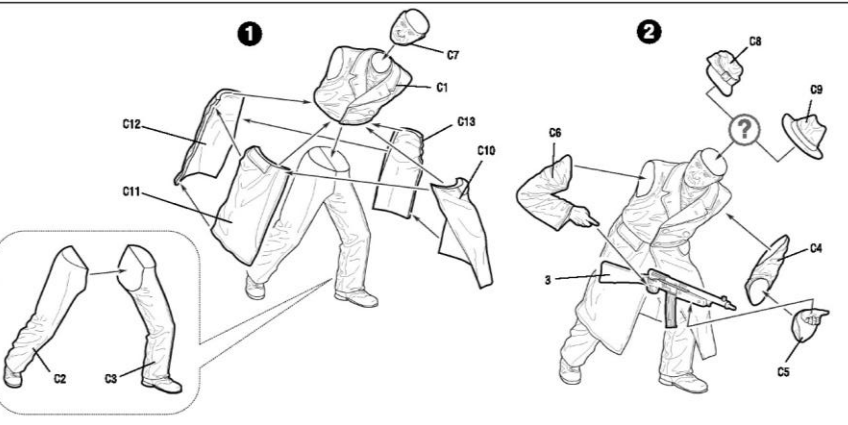
ФИГУРА 1



ФИГУРА 2



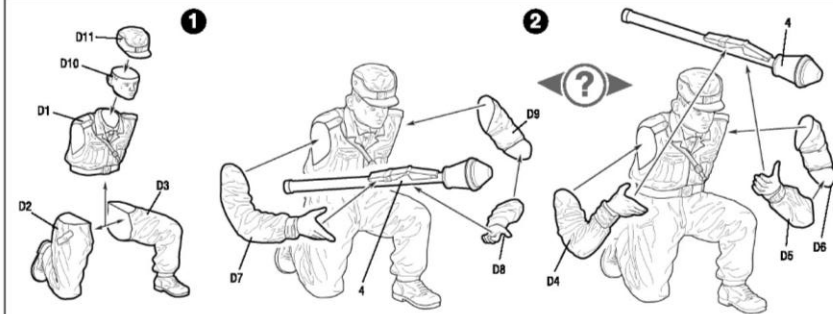
ФИГУРА 3



ФИГУРА 4

ФИГУРА 4

FIGURE 4



ОКРАСКА

PAINTING

ЗВЕЗДА	Материал	Материал
★	алюминий	56 aluminium
★	вороняная сталь	53 gunmetal
★	красный	60 scarlett
★	черный	33 black
★	серо-зеленый	31 slate grey
★	древесный	110 natural wood
★	кожа	62 leather
★	серый	125 dark grey
★	темно-коричнев.	98 chocolate
★	брезент	198 khaki drab
★	шаровый	79 blue grey
★	тлесный	81 flesh
★	охра	166 brown

ИСПОЛЬЗУЕМЫЕ ЦВЕТА
THE COLORS USED

Любые модели и красочный каталог предприятия «ЗВЕЗДА» вы можете приобрести по почте, прислав заявку по адресу:

141730, Московская область,
г. Лобня, ул. Промышленная, д.2,
ООО «ЗВЕЗДА»

www.zvezda.org.ru

СОХРАНИТЕ ЭТОТ КУПОН
ДЛЯ ВОЗМОЖНЫХ ОБРАЩЕНИЙ

